



No. **3149**

## 風扇使用說明書

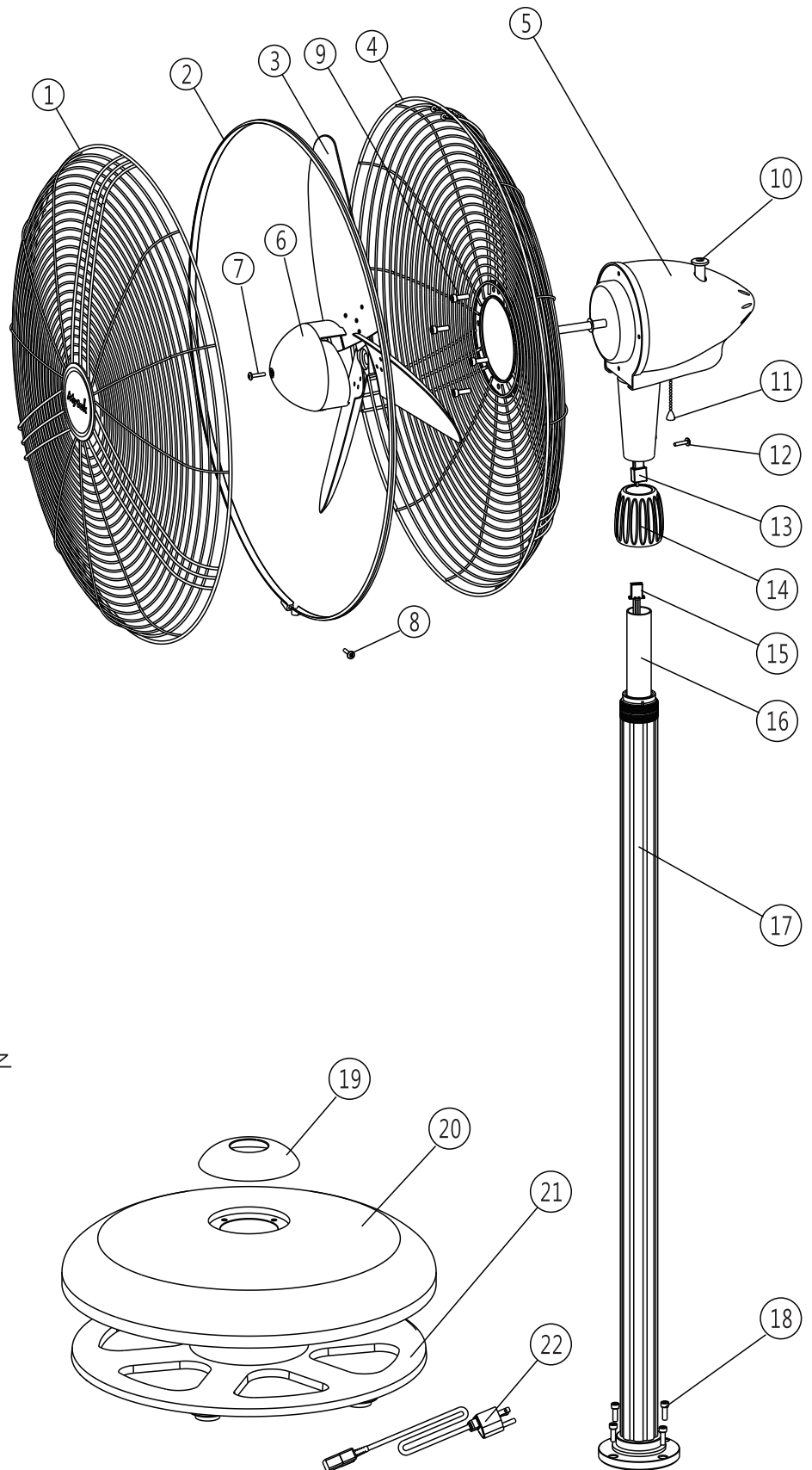
承蒙惠顧購買Lagoon風扇，為求您正確使用，請詳細閱讀本使用說明書，  
並請妥善保存它，以備必要時查詢。

### 目 錄

產品示意圖 .....	1
組合方式 .....	2
● 操作說明 .....	2
● 電氣規格 .....	2
● 高度調節 .....	2
● 擺頭操作 .....	2
保養方法 .....	3
● 警告 .....	3
● 緊急處理方法 .....	3
● 注意事項 .....	3

## 各部位名稱

- 1.前網
- 2.網圈
- 3.扇葉
- 4.後網
- 5.馬達頭部
- 6.鼻錐
- 7.鼻錐螺絲
- 8.網圈螺絲
- 9.後網螺絲
- 10.抽管
- 11.拉繩
- 12.電鍍管固定螺絲
- 13.馬達頭部接線端子
- 14.外管接頭
- 15.電鍍管接線端子
- 16.電鍍管
- 17.外管組套件
- 18.底座螺絲
- 19.飾蓋
- 20.底盤
- 21.底座
- 22.電源線



## 組合方式

### ① 腳台組立

底盤置於底座上，開孔處對準底座螺絲孔。  
再將外管組套件腳台底部插入底盤中心圓孔內，並對準螺絲孔。  
再用底座螺絲將外管組套件，底盤一起用隨附工具鎖於底座上。

### ② 電源線組立

將組立完成之腳台呈傾倒狀態，再將電源線母接頭端經由底座底部插入外管組套件底部之公接頭端。  
完成電源線組立後，將腳台扶正。

### ③ 飾蓋組立

將外管接頭先行旋鬆取下，再將飾蓋套入放置到底盤後，再將外管接頭重新套入旋緊。

### ④ 馬達頭部裝置

將馬達頭部接線端子與電鍍管之接線端子確實插入扣住。  
再將配線塞入電鍍管內，將馬達頭部裝置於電鍍管上，再鎖上電鍍管固定螺絲。

### ⑤ 後網組立

將後網穿過馬達中心軸置於馬達頭部，再將 4 支後網螺絲用隨附工具鎖緊。

### ⑥ 扇葉組立

將扇葉置入馬達中心軸，扇葉後推到扣環處，再鎖緊扇葉軸心之固定螺絲。

### ⑦ 鼻錐組立

將鼻錐中心孔正確套入馬達軸心，以反時針方向將鼻錐螺絲確實鎖入。

### ⑧ 前網組立

將前網掛鉤先掛於後網框正上方，再將網圈確實組裝於前後網全周圍。  
再將網圈下方扣住，並鎖上網圈螺絲。

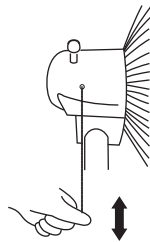
**[警告]** 拆裝前、後網前，請先將插頭拔離電源。

使用前請依上列順序正確使用。

## 操作說明

檔速開關 →弱→中→強→停

本機設有拉式三段風量控制。



## 高度調節

調節電鍍管長度使電扇升降至適當高度。

- ① 操作時請勿站立於扇網下方。
- ② 先將電鍍管握緊，再將外管接頭以反時針方向旋鬆。
- ③ 調整電鍍管至適當高度後，再將外管接頭以順時針方向旋緊。



## 電氣規格

使用電壓：110V

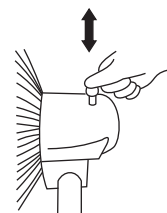
使用頻率：60Hz

消耗功率：130W

## 擺頭操作

按下抽管，電扇即擺頭旋轉。

拉起抽管，電扇即停止擺動。



## 保養方法

葉片或扇網有污垢請常清洗，解下前後網及葉片用含清水的濕布擦淨，然後擦乾，可適當使用保養油脂塗抹金屬部位。

甲苯、香蕉水及汽油等揮發性強的溶劑會傷害本體烤漆，請勿使用。

擦拭葉片時請勿使葉片摔落地面而撞擊變形。  
注意：清潔及拆換扇網前需先確認電扇已切斷電源。



## 警告

如有發生故障或需更換電源線時，請送回經銷商或敝公司，請勿自行拆卸更換，以免發生危險或損壞機體。

## 緊急處理方法

本電器如有冒煙或起火現象，請儘速將插頭拔掉，並送回經銷商或敝公司修護。

## 注意事項

- 風扇未組立好時切勿使用。
- 使用前請檢查所使用電壓是否與本機電壓標上的標示相符。
- 拔出插頭前先關掉電源。勿用濕手拔電源插頭，會引起觸電、感電的危險。
- 使用前需先檢查電源線及插頭是否破損，電源線請勿曲折、拉扯、以免接觸不良。
- 運轉中絕對禁止手指及尖物插入扇網，會造成傷害或破損，小孩子尤其要特別注意。
- 請勿在高溫（40°C以上）高濕度浴室）灰塵多的地方或酸鹼油等使用的地方使用。
- 請勿在有窗簾被吸進的地方使用，會引起馬達不良。
- 請切勿將衣物掛在扇網上。
- 請勿對機體噴射揮發劑、殺蟲劑，容易造成樹脂或塗裝處有變質或破損之處。

**鴻湖國際股份有限公司**

新北市汐止區大同路三段222號4樓

E-mail : [service.lagoon@mail.lagoon.com.tw](mailto:service.lagoon@mail.lagoon.com.tw) <http://www.lagoon.com.tw>

客服專線：0800-805-080