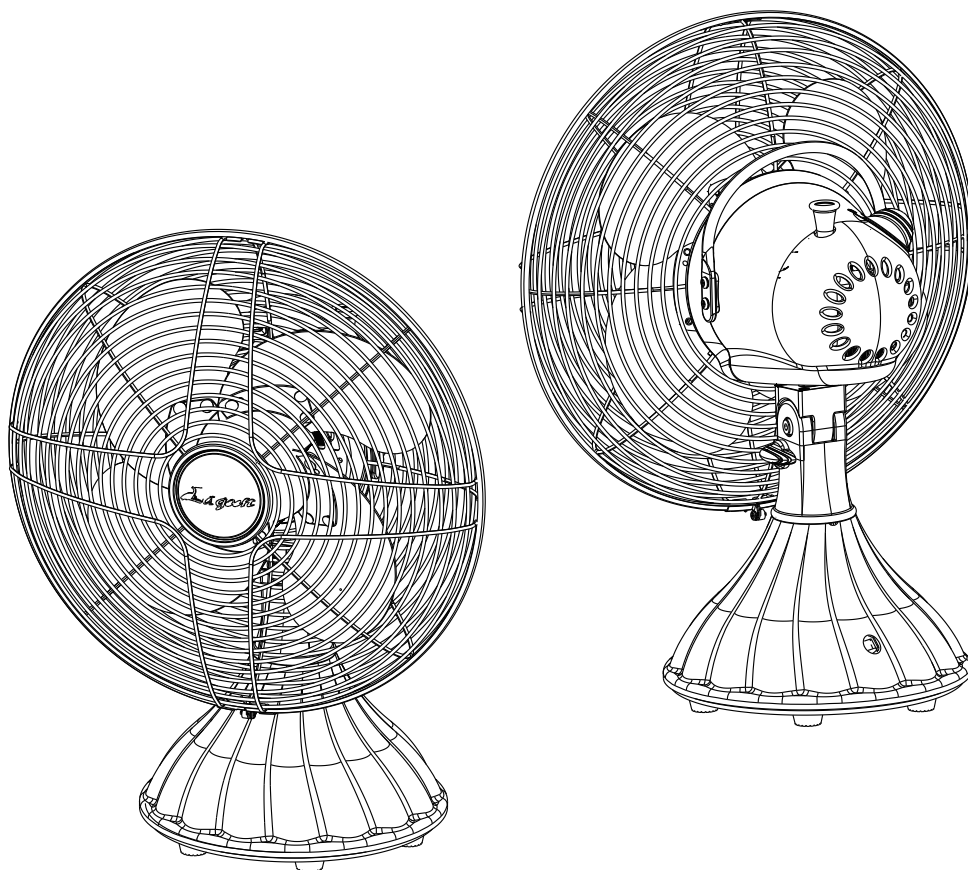




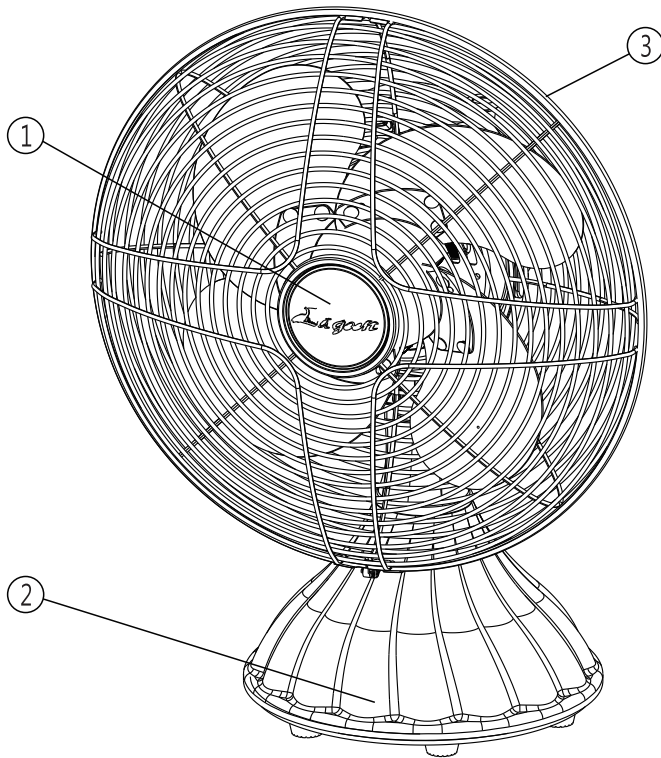
No. 3184

風扇使用說明書

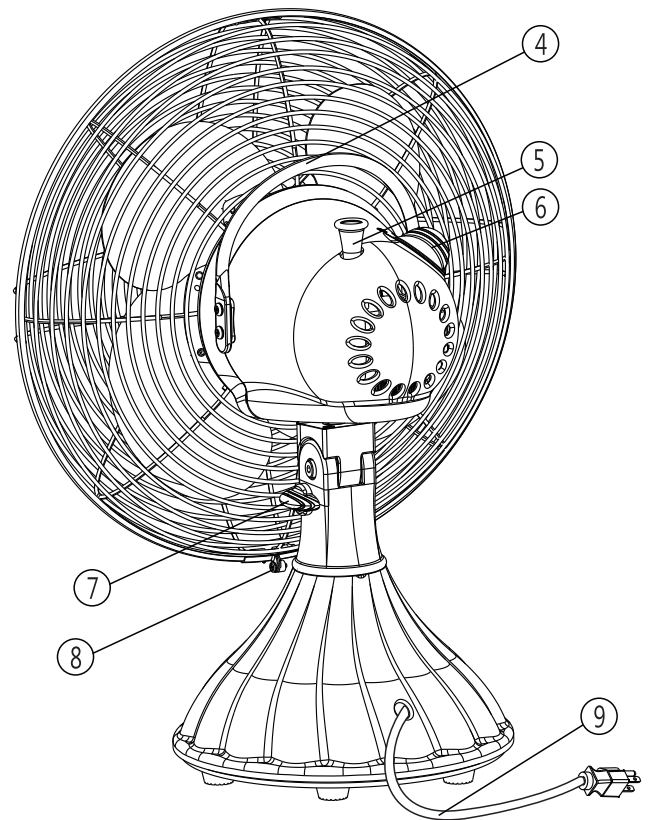
承蒙惠顧購買Lagoon風扇，為求您正確使用，請詳細閱讀本使用說明書，
並請妥善保存它，以備必要時查詢。



各部位名稱



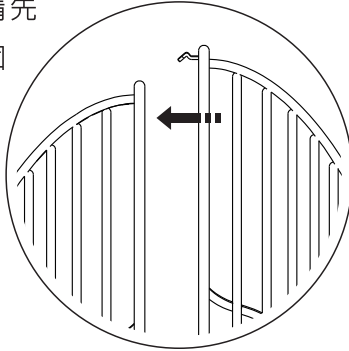
[警告] 拆裝前、後網前，請先將插頭拔離電源。



- | | |
|-------|----------|
| 1. 銘牌 | 6. 開關旋鈕 |
| 2. 底座 | 7. 俯仰調整鈕 |
| 3. 網圈 | 8. 固定螺絲 |
| 4. 提把 | 9. 電源線 |
| 5. 抽管 | |

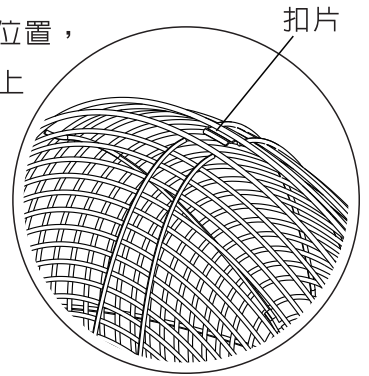
拆解說明

拆解風扇前後網，請先鬆開前後網下方的固定螺絲(8)，及框住前後網網圈(3)，再將前網稍微向外拉，就可以分離前網。



組裝說明

請先對齊前後網的位置，再將前網扣住後網上的扣片，以網圈確實框住前後網，將網圈下方扣住，並鎖上網圈螺絲。

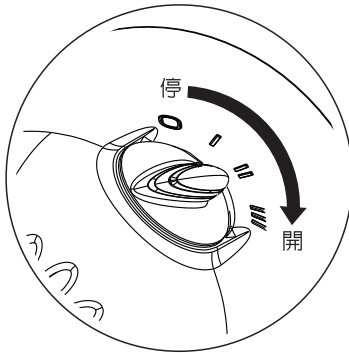


操作說明

檔速開關

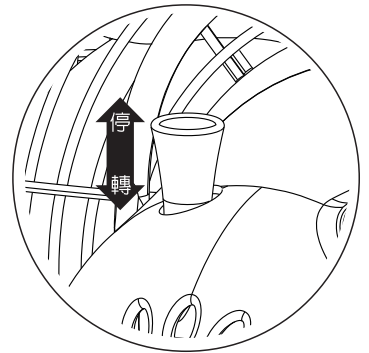
0 I II III
→ 停 → 低 → 中 → 高

開關旋鈕(6)位於在馬達頭部的右面，設有三段風量控制，請依檔位指示調整風量大小。



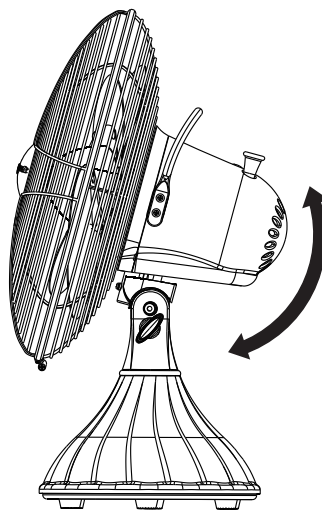
擺頭操作

按下抽管，電扇開始擺動。
拉起抽管，電扇停止擺動。



角度調節

調節風扇角度，請先關閉電源，以逆時針方向鬆開俯仰調整鈕(7)，握住提把(4)將風扇頭調整到想要的角度後，再將俯仰調整鈕以順時針方向鎖緊。

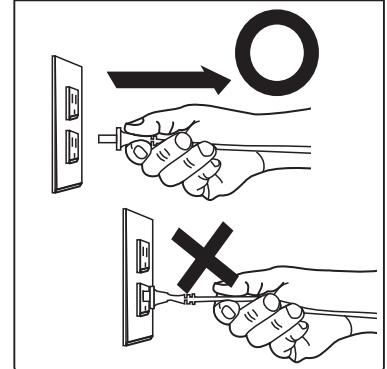


電氣規格

使用電壓：110V/60Hz

消耗功率：35W

請從插座拔出插頭，勿直接拉扯電源線。



保養方法

葉片或扇網有污垢請常清洗，解開前後網及葉片用含清水的濕布擦淨，然後擦乾，可適當使用保養油脂塗抹金屬部位。

甲苯、香蕉水及汽油等揮發性強的溶劑會傷害本體烤漆，請勿使用。擦拭葉片時請小心別讓葉片摔落地面，防止撞擊變形。

注意：清潔及拆換扇網前需先確認電扇已切斷電源。



警告

如有發生故障或需更換電源線時，請送回經銷商或敝公司，請勿自行拆卸更換，以免發生危險或損壞機體。

緊急處理方法

本電器如有冒煙或起火現象，請儘速將插頭拔掉，並送回經銷商或敝公司修護。

注意事項

- 使用前請檢查所使用電壓是否與本機電壓標上的標示相符。
- 請勿將電扇放置於不穩定或會滑動的地方使用。
- 請勿刻意碰觸運轉中的扇葉，這樣容易受傷並引起故障。
- 拔出插頭前請先關掉電源、勿用濕手拔電源插頭，易引起觸電、感電的危險。
- 使用前需先檢查電源線及插頭是否破損，電源線請勿曲折、拉扯以免接觸不良。
- 請勿在高溫(40°C以上)、高溼度浴室、灰塵多或酸鹼油等地方使用。
- 使用時，請注意扇葉周圍之環境，避免捲入異物，引起馬達過熱不良。
- 請勿對機體噴射揮發劑、殺蟲劑，容易造成樹脂或塗脂或塗裝處有變質或破損之慮。
- 請勿將電源線任意加工、曲折、損傷或壓以重物。

鴻湖國際股份有限公司

新北市汐止區大同路三段222號4樓

E-mail : service.lagoon@mail.lagoon.com.tw <http://www.lagoon.com.tw>

客服專線：0800-805-080